



RECEP TAYYİP ERDOĞAN

ÜNİVERSİTESİ

2015 MALİ YILI

DÖNER SERMAYE İŞLETME MÜDÜRLÜĞÜ

FAALİYET RAPORU

Rize 2016

İÇİNDEKİLER

ÜST YÖNETİCİ SUNUŞU	1
I- GENEL BİLGİLER	2
A- Misyon ve Vizyon	2
B- Yetki, Görev ve Sorumluluklar	2
C- İdareye İlişkin Bilgiler	2
1- Hizmet Alanları	2
2- Örgüt Yapısı	3
3- Bilgi ve Teknolojik Kaynaklar	3
4- İnsan Kaynakları	4
5- İdari Hizmetler	4
6- Yönetim ve İç Kontrol Sistemi	5
II- AMAÇ ve HEDEFLER	5
A- İdarenin Amaç ve Hedefleri	5
III- FAALİYETLERE İLİŞKİN BİLGİ VE DEĞERLENDİRMELER	6
A- Mali Bilgiler	6
1- Bütçe Uygulama Sonuçları	6
2- Temel Mali Tablolara İlişkin Açıklamalar	6
3- Mali Denetim Sonuçları	11
B- Performans Bilgileri	11
1- Faaliyet ve Proje Bilgileri	11
IV- KURUMSAL KABİLİYET ve KAPASİTENİN DEĞERLENDİRİLMESİ	11
A- Üstünlükler	11
B- Zayıflıklar	11
C- Değerlendirme	11
V- ÖNERİ VE TEDBİRLER	12
VI-İÇ KONTROL GÜVENCE BEYANI	13

ÜST YÖNETİCİ SUNUŞU

Üniversitemiz Döner Sermaye İşletmesi 12.04.2008 tarih ve 26845 Sayılı Resmi Gazetede yayımlanan yönetmelikle kurulmuş, 01.04.2010 tarihinde döner sermaye faaliyetlerine başlamıştır. 2015 yılında işletmemize bağlı; Su Ürünleri Fakültesi, Fen Edebiyat Fakültesi, İktisadi ve İdari Bilimler Fakültesi, Ziraat ve Doğa Bilimleri Fakültesi, Teknik Bilimler Meslek Yüksekokulu, Sürekli Eğitim Araştırma ve Uygulama Merkezi, Döner Sermaye İşletme Müdürlüğü, Diş Hekimliği Fakültesi, Türkçe Öğretimi Uygulama ve Araştırma Merkezi, Basımevi ve Matbaa Müdürlüğü, Mühendislik Fakültesi,Merkezi Araştırma Laboratuvarı Uygulama ve Araştırma Merkezi, Eğitim Fakültesi veTıp Fakültesi Deney Hayvanları Uygulama Ünitesi birimlerimiz faaliyetlerini yürütmektedir.

Genel yönetim kapsamındaki kamu idarelerine bağlı olarak kurulmuş bulunan döner sermayeli işletmelerin asıl kuruluş amacı; mal ve hizmet üreten, bu kurumlarda mevcut atıl kapasitenin ekonomiye kazandırılması ve bu kazanımlardan elde edilecek gelirlerden döner sermaye işletmesinin bağlı bulunduğu kuruma, Kamu İhale Kanunu hükümleri çerçevesinde mal ve hizmet alımlarını sağlandığı gibi, bu gelirlerin elde edilmesinde emeği geçen personele de sistemdeki konumuna göre belirlenmiş bir maddi katkı sağlanır.

Üniversitemizde Döner Sermaye İşletmesi hizmetleri, 2547 sayılı Yükseköğretim Kanununun 58. maddesi kapsamında Yükseköğretim Kurulu ve Üniversitemiz Yönetim Kurulu Kararları çerçevesinde, projede çalışan öğretim elemanlarına bahsi geçen dağıtımlar yapıldığı gibi, öğretim üyelerimiz için ayrılan proje masraf paylarından, mal ve hizmet alımı şeklinde girdiler sağlanmaktadır. Ayrıca tahsil edilen gelirlerden % 1 hazine hissesi ve % 5 bilimsel araştırma proje payları ödenmektedir.

Üniversitemiz Döner Sermaye İşletmesi birim olarak, yukarıda açıklamaya çalışılan işlemler doğrultusunda; hizmetin en kısa sürede, doğru ve yasalara uygun biçimde verilmesini sağlamak için uğraş vermekte ve başarılı olmaya çalışmaktadır. Bunun içinde gerek Üniversitemiz üst yöneticileri ile gerekse bağlı birimlerimizin yöneticileri ile sürekli bilgi alış verişi içinde olmaya çalışmaktadır.

5018 sayılı Kamu Mali Yönetimi ve Kontrol Kanununun 41 inci maddesi gereğince 2015 yılı için hazırladığımız Faaliyet Raporunu, yasal yükümlülüğümüzü yerine getirerek Üniversitemiz WEB sitesinde yayınlamış bulunmaktayız.

Emeği geçen tüm çalışanlarımıza teşekkür ederim.

Prof. Dr. Hüseyin KARAMAN
Rektör

I- GENEL BİLGİLER

A. Misyon ve Vizyon

Misyon

Recep Tayyip Erdoğan Üniversitesi Döner Sermaye İşletmesi'nin amacı, tüm birimlerin katkılarıyla elde edilen döner sermaye gelirlerini arttırmak, kanun ve yönetmelikler çerçevesinde bilgi ve teknolojik kaynaklarını etkin kullanarak kaliteli, güvenilir bir hizmet sunmaktır.

Vizyon

İşletme Müdürlüğümüz; yasalar çerçevesinde kendi yetki ve sorumluluğundaki görevleri yerine getirerek bilimsel ve teknolojik verileri her zaman doğru kullanarak çağdaş bir işletme olmak için tüm unsurları etkin ve verimli kullanabilen bir Döner Sermaye işletmesi olmak.

B. Yetki, Görev ve Sorumluluklar

Katılımcı ve paylaşımcı yönetim anlayışıyla motivasyonu arttırmak ve performansı yükseltmek, iletişim teknolojilerini kullanarak personel ve öğrencilere daha hızlı hizmet sunmak, istenen hedefleri gerçekleştirme sürecinde zamanı etkin ve verimli kullanmak, hizmetten yararlananların memnuniyetlerini ölçerek, memnuniyetlerin yükseltilmesini sağlamak, Kalite Yönetim Sisteminin şartlarına uyarak, hizmet ve faaliyetleri sürekli iyileştirmek, kalitede önder olmak ve sürdürmektir.

Müdürlüğümüzde; 1 müdür vekili, 2memur görev yapmaktadır.

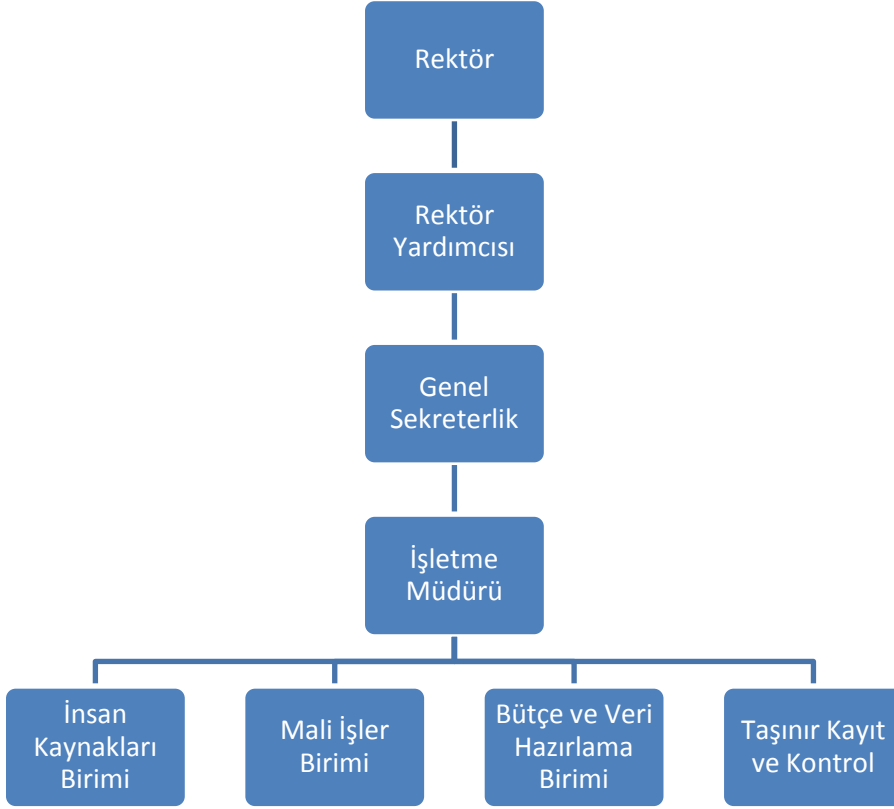
C. İdareye İlişkin Bilgiler

1- Hizmet Alanları

İdari Personel Hizmet Alanları

	Sayısı (Adet)	Alanı (m2)	Kullanan Sayısı
Çalışma Odası	2	32	3
Toplam	2	32	3

2-Örgüt Şeması



3- Bilgi ve Teknolojik Kaynaklar

3.1- Yazılımlar

Muhasebat Genel Müdürlüğüne Ait DMIS Yazılım Programı

3.2- Bilgisayarlar

Masa üstü bilgisayar Sayısı : 4 Adet

Taşınabilir bilgisayar Sayısı : 1 Adet

3.3- Diğer Bilgi ve Teknolojik Kaynaklar

Cinsi	İdari Amaçlı (Adet)	Eğitim Amaçlı (Adet)	Araştırma Amaçlı (Adet)
Yazıcılar	4		

4- İnsan Kaynakları

4.1- İdari Personel

İdari Personel Durumu			
Sınıfı	Dolu	Boş	Toplam
Genel İdari Hizmetler	3		3
Toplam	3		3

4.2- İdari Personelin Hizmet Süreleri

İdari Personelin Hizmet Süresi						
Sayı/Yüzde	1 – 3 Yıl	4 – 6 Yıl	7 – 10 Yıl	11 – 15 Yıl	16 – 20 Yıl	21 - Üzeri
Kişi Sayısı	2					1
Yüzde	50					50

5- İdari Hizmetler

5.1-Satın Alma Birimi

a)-Satın Alma İşlemleri: Birimlerin talepleri doğrultusunda 4734 Sayılı Kamu İhale Kanunu kapsamında mal ve hizmet alımları yapılır.Müdürlüğümüz tarafından yaklaşık maliyet tespiti yapılarakbütçe ödeneğinin yeterli olması halin de onay belgesi düzenlenerek gerçekleştirme görevlisi ve harcama yetkilisinin onayından sonra parasal sınırlar dahilinde mal veya hizmet satın alınır.

b)- Taşınır Mal Kayıt ve Kontrol İşlemleri: Taşınır Mal Kayıt ve Kontrol Yönetmeliği uyarınca stok ve maddi duran varlık hesapları ile ilgili belgeleri tutmak, işlemleri yürütmek, gerekli raporları hazırlamak. Satın alınan mal ve malzemelere ilişkin taşınır işlem fişi düzenlemek.

5. 2-Mali Hizmetler Birimi

a)-Fatura Düzenleme İşlemleri:Birimlerin yapmış oldukları hizmetlere ilişkin fatura düzenlenir.

b)-Muhasebe Kayıtları İşlemleri:DMİS (Döner Sermaye Mali Yönetim Sistemi) programını kullanarak muhasebe kayıtlarını ödeme emri veya muhasebe işlem fişi ile kayıt altına almak.

c)-Muhasebe Kayıtlarının Kontrolü İşlemleri: Birimlerin yapmış olduğu hizmetler karşılığında tahsil edilen ücretlere ilişkin günlük banka ekstrelerine göre muhasebe kayıtlarını kontrol ederek veri girişlerinin yapılmasını sağlamak, borç ve alacakların takibini yapmak.

d)-Tahakkuk ve Ödeme İşlemleri: Gerçekleştirilen mal ve hizmet alımlarının tahakkuk kayıtlarını yaparak ödenmek üzere Saymanlık Müdürlüğüne göndermek.

e)-Vergi Beyanname İşlemleri: Aylık KDV, Muhtasar beyanname düzenlenerek her ayın yirmisine kadar vergi

dairesine beyan verilerek yasal süresi içerisinde ödemelerini sağlamak.

f)-Yasal Payların Kayıt İşlemleri: Tahsil edilen gelirlerden % 1 Hazine Payı, % 5 Bilimsel Araştırma Proje Payı, % 1 İşletme Payı tahakkuk kayıtlarını yapmak.

g)-Ek Ödeme İşlemleri: Döner sermaye faaliyetleri kapsamında gelir getirici faaliyette bulunanlara yönelik yapılan ödemelerdir. Ek Ödemeler 2547 Sayılı Yükseköğretim Kanununun 58.'inci maddesi ile Yükseköğretim Kurumlarında Döner Sermaye Gelirlerinden Yapılacak Ek Ödemenin Dağıtılmasında Uygulanacak Usul ve Esaslara İlişkin Yönetmelik çerçevesinde yapılmaktadır. Dağıtılacak ek ödemenin usul ve esasları Üniversitemiz Yönetim Kurulu tarafından belirlenir. Belirlenen bu usul ve esaslar çerçevesinde ek ödeme bordroları düzenlenerek ek ödeme yapılır. Katkı payları dikkate alınarak hazırlanan ek ödeme bordrolarına ödeme emri belgesi düzenlenerek gerçekleştirme görevlisi ve harcama yetkilisinin imzasına sunulur. İmzalanan evraklar Saymanlık Müdürlüğüne teslim edilir.

h)-Bütçe Hazırlama İşlemleri: İşletme bütçesi Döner Sermayeli İşletmeler Bütçe ve Muhasebe Yönetmeliğinin 4, 5 ve 6'ncı maddelerine göre hazırlanır. Birimler bütçelerini işletme müdürlüğünün çağrısıyla tahmini bütçe tasarımlarını hazırlarlar. Hazırlanan bütçeler işletme müdürlüğüne gönderilir. İşletme müdürlüğü kontrolleri yaptıktan sonra Üniversite Yönetim Kurulunun onayına sunar. Onaylanan bütçe aralık ayı sonuna kadar saymanlık müdürlüğüne gönderilir.

D)-Evrak Kayıt ve Yazışma İşlemleri: İşletmeye gelen evraklar kontrol edilerek cevap verilmesi gereken yazılar ilgili birimlere üst yazı ile gönderilir.

6- Yönetim ve İç Kontrol Sistemi

Döner sermaye işletmesinin yönetim ve karar alma organı Üniversite Yönetim Kuruludur. Döner Sermaye İşletmesi'nin Diş Hekimliği Fakültesi ve Eğitim Fakültesi dışındaki birimlerimizin Harcama Yetkilisi Rektör, Gerçekleştirme Görevlisi İşletme Müdürü'dür. Birimlere ait harcama evraklarında ön mali kontrol gerçekleştirme görevlisi tarafından yapılmaktadır.

II- AMAÇ ve HEDEFLER

İdarenin Amaç ve Hedefleri

Stratejik Amaç: Döner sermaye gelirlerinin artırılması ve üretilen mal ve hizmetlerin pazarlanmasında daha etkin olunması

Stratejik Hedef: Kaynaklarının etkili, ekonomik ve verimli bir şekilde kullanılmasını sağlamaya yönelik idari, teknolojik ve fiziki altyapıyı oluşturmak üretilen malların kalite standartlarını arttırarak marka haline gelmek.

III- FAALİYETLERE İLİŞKİN BİLGİ VE DEĞERLENDİRMELER

A. Mali Bilgiler

2015 yılı bilançomuzda ödenmiş sermayemiz 100.000,00 TL olup, toplam aktif büyüklüğümüz 4.035.743,01 TL'dir. Döner sermaye gelir toplamı 6.184.599,64 TL, gider toplamı 5.142.907,80 TL olup, gelir tablosunda yıl sonu itibariyle tahakkuk eden kar toplamı 1.041.691,84 TL'dir.

1- Bütçe Uygulama Sonuçları

1.1- Bütçe Giderleri

Birim Kodu	Birim Adı	2015 Yılı Bütçe Ödeneği	2015 Yılı Bütçe Giderleri	2015 Yılı Gerçekleşme Oranı %
38.60.53.01	Su Ürünleri Fakültesi	73.700,00	11.488,49	66
38.60.53.02	Fen Edebiyat Fakültesi	101.500,00	44.188,31	
38.60.53.03	İktisadi ve İdari Bil.Fakültesi	44.000,00	5.975,00	
38.60.53.04	Ziraat ve Doğa Bilimleri Fakültesi	58.000,00	29.865,43	
38.60.53.05	Teknik Bilimler Meslek Yüksekokulu	135.000,00	94.176,99	
38.60.53.06	Sürekli Eğitim Merkezi	649.000,00	545.114,00	
38.60.53.07	Döner Sermaye İşletme Müdürlüğü	235.000,00	41.609,87	
38.60.53.08	Diş Hekimliği Fakültesi	3.363.000,00	2.472.263,51	
38.60.53.09	Türkçe Öğretim Merkezi	111.000,00	66.698,99	
38.60.53.10	Basımevi ve Matbaa Müdürlüğü	265.000,00	214.827,14	
38.60.53.11	Mühendislik Fakültesi	96.000,00	51.020,38	
38.60.53.12	Merkezi Araştırma Laboratuvarı	152.000,00	11.585,01	
38.60.53.13	Eğitim Fakültesi	2.511.000,00	1.548.429,71	
38.60.53.14	Tıp Fakültesi Deney Hayvanları Ünitesi	35.000,00	5.664,97	
	Toplam	7.829.200,00	5.142.907,80	

1.2- Bütçe Gelirleri

Birim Kodu	Birim Adı	2015 Yılı Gelir Bütçesi	2015 Yılı Bütçe Gelirleri	2015 Yılı Gerçekleşme Oranı %
38.60.53.01	Su Ürünleri Fakültesi	73.700,00	13.014,22	79
38.60.53.02	Fen Edebiyat Fakültesi	101.500,00	39.727,28	
38.60.53.03	İktisadi ve İdari Bil.Fakültesi	44.000,00	5.100,00	
38.60.53.04	Ziraat ve Doğa Bilimleri Fakültesi	58.000,00	40.934,54	
38.60.53.05	Teknik Bilimler Meslek Yüksekokulu	135.000,00	129.308,14	
38.60.53.06	Sürekli Eğitim Merkezi	649.000,00	606.980,65	
38.60.53.07	Döner Sermaye İşletme Müdürlüğü	235.000,00	164.191,91	
38.60.53.08	Diş Hekimliği Fakültesi	3.363.000,00	3.058.701,61	
38.60.53.09	Türkçe Öğretim Merkezi	111.000,00	77.218,31	
38.60.53.10	Basımevi ve Matbaa Müdürlüğü	265.000,00	206.670,67	
38.60.53.11	Mühendislik Fakültesi	96.000,00	53.636,53	
38.60.53.12	Merkezi Araştırma Laboratuvarı	152.000,00	101.500,58	
38.60.53.13	Eğitim Fakültesi	2.511.000,00	1.680.760,85	
38.60.53.14	Tıp Fakültesi Deney Hayvanları Ünitesi	35.000,00	6.854,35	
	Toplam	7.829.200,00	6.184.599,64	

2-Temel Mali Tablolara İlişkin Açıklamalar

2.1- 38.60.53.01 Su Ürünleri Fakültesi Bilançosu

AKTİF			PASİF		
1	Dönen Varlıklar	2.179,62	3	Kısa Vadeli Yabancı Kaynaklar	38,35
10	Hazır Değerler	1.709,42	36	Ödenecek Diğer Yükümlülükler	38,35

102	Bankalar Hesabı	1.709,42	360	Ödenecek Vergi ve Fonlar Hesabı	38,35
19	Diğer Dönen Varlıklar	470,20	5	Öz Kaynaklar	2.141,27
190	Devreden Katma Değer Vergisi Hesabı	470,20	57	Geçmiş Yıllar Karları	2.336,02
			570	Geçmiş Yıllar Karları Hesabı	2.336,02
			58	Geçmiş Yıllar Zararları	-1.720,48
			580	Geçmiş Yıllar Zararları Hesabı -	-1.720,48
			59	Dönem Net Karı /Zararı	1.525,73
			590	Dönem Net Karı	1.525,73
Toplam		2.179,62	Toplam		2.179,62

2.2- 38.60.53.02 Fen Edebiyat Fakültesi Bilançosu

AKTİF			PASİF		
1	Dönen Varlıklar	12.832,93	3	Kısa Vadeli Yabancı Kaynaklar	742,55
10	Hazır Değerler	11.390,03	36	Ödenecek Diğer Yükümlülükler	742,55
102	Bankalar Hesabı	11.390,03	360	Ödenecek Vergi ve Fonlar Hesabı	631,32
12	Ticari Alacaklar	446,10	362	Ödenecek Döner Sermaye Yük. Hesabı	111,23
120	Alıcılar Hesabı	446,10	5	Öz Kaynaklar	12.090,38
19	Diğer Dönen Varlıklar	996,80	57	Geçmiş Yıllar Karları	28.939,32
190	Devreden Katma Değer Vergisi Hesabı	996,80	570	Geçmiş Yıllar Karları Hesabı	28.939,32
			58	Geçmiş Yıllar Zararları	-12.387,91
			580	Geçmiş Yıllar Zararları Hesabı -	-12.387,91
			59	Dönem Net Karı / Zararı	-4.461,03
			591	Dönem Net Zararı Hesabı -	-4.461,03
Toplam		12.832,93	Toplam		12.832,93

2.3- 38.60.53.03 İktisadi ve İdari Bilimler Fakültesi Bilançosu

AKTİF			PASİF		
1	Dönen Varlıklar	3.398,20	5	Öz Kaynaklar	3.398,20
10	Hazır Değerler	3.103,00	57	Geçmiş Yıllar Karları	4.709,09
102	Bankalar Hesabı	3.103,00	570	Geçmiş Yıllar Karları Hesabı	4.709,09
19	Diğer Dönen Varlıklar	295,20	58	Geçmiş Yıllar Zararları	-435,89
190	Devreden Katma Değer Vergisi Hesabı	295,20	580	Geçmiş Yıllar Zararları Hesabı -	-435,89
			59	Dönem Net Karı /Zararı	-875,00
			591	Dönem Net Zararı Hesabı -	-875,00
Toplam		3.398,20	Toplam		3.398,20

2.4- 38.60.53.04 Ziraat ve Doğa Bilimleri Fakültesi Bilançosu

AKTİF			PASİF		
1	Dönen Varlıklar	13.444,98	3	Kısa Vadeli Yabancı Kaynaklar	16,20
10	Hazır Değerler	13.444,98	36	Ödenecek Diğer Yükümlülükler	16,20
102	Bankalar Hesabı	13.444,98	360	Ödenecek Vergi ve Fonlar Hesabı	16,20
			5	Öz Kaynaklar	13.428,78
			57	Geçmiş Yıllar Karları	2.359,67
			570	Geçmiş Yıllar Karları Hesabı	2.359,67
			59	Dönem Net Karı /Zararı	11.069,11
			590	Dönem Net Karı Hesabı	11.069,11
Toplam		13.444,98	Toplam		13.444,98

2.5- 38.60.53.05 Teknik Bilimler Meslek Yüksekokulu Bilançosu

AKTİF			PASİF		
1	Dönen Varlıklar	56.780,99	3	Kısa Vadeli Yabancı Kaynaklar	4.827,93
10	Hazır Değerler	56.780,99	36	Ödenecek Diğer Yükümlülükler	4.827,93
102	Bankalar Hesabı	56.780,99	360	Ödenecek Vergi ve Fonlar Hesabı	4.166,02
267	Diğer Maddi Olmayan Duran Var.Hes.	5.428,00	362	Ödenecek Döner Sermaye Yük. Hes	661,91
268	Birikmiş Amortismanlar Hesabı -	-5.428,00	5	Öz Kaynaklar	51.953,06
			57	Geçmiş Yıllar Karları	17.246,71
			570	Geçmiş Yıllar Karları Hesabı	17.246,71
			58	Geçmiş Yıllar Zararları	-424,80
			580	Geçmiş Yıllar Zararları Hesabı -	-424,80
			59	Dönem Net Karı /Zararı	35.131,15
			590	Dönem Net Karı Hesabı	35.131,15
Toplam		56.780,99	Toplam		56.780,99

2.6- 38.60.53.06 Sürekli Eğitim Uygulama ve Araştırma Merkezi Bilançosu

AKTİF			PASİF		
1	Dönen Varlıklar	304.357,23	3	Kısa Vadeli Yabancı Kaynaklar	32.809,85
10	Hazır Değerler	256.764,76	36	Ödenecek Diğer Yükümlülükler	32.809,85
102	Bankalar Hesabı	256.764,76	360	Ödenecek Vergi ve Fonlar Hesabı	27.696,16
12	Ticari Alacaklar	47.592,47	362	Ödenecek Döner Sermaye Yük. Hes	5.113,69
120	Alıcılar Hesabı	247,72	5	Öz Kaynaklar	271.547,38
123	Banka Kredi Kartlarından Alacıkl. Hes.	47.344,75	57	Geçmiş Yıllar Karları	209.680,73
			570	Geçmiş Yıllar Karları Hesabı	209.680,73
			59	Dönem Net Karı /Zararı	61.866,65
			590	Dönem Net Karı Hesabı	61.866,65
Toplam		304.357,23	Toplam		304.357,23

2.7- 38.60.53.07 Döner Sermaye İşletme Müdürlüğü Bilançosu

AKTİF			PASİF		
1	Dönen Varlıklar	323.610,57	3	Kısa Vadeli Yabancı Kaynaklar	867,14
10	Hazır Değerler	320.810,85	36	Ödenecek Diğer Yükümlülükler	867,14
102	Bankalar Hesabı	320.810,85	360	Ödenecek Vergi ve Fonlar Hesabı	26,64
19	Diğer Dönen Varlıklar	2.799,72	362	Ödenecek Döner Sermaye Yük. Hes	840,50
190	Devreden Katma Değer Vergisi Hesabı	2.799,72	5	Öz Kaynaklar	322.743,43
267	Diğer Maddi Olmayan Duran Var.Hes.	19.594,00	50	Ödenmiş Sermaye	100.000,00
268	Birikmiş Amortismanlar Hesabı -	-19.594,00	500	Sermaye Hesabı	100.000,00
			57	Geçmiş Yıllar Karları	100.161,39
			570	Geçmiş Yıllar Karları Hesabı	101.161,39
			59	Dönem Net Karı /Zararı	122.582,04
			590	Dönem Net Karı Hesabı	122.582,04
Toplam		323.610,57	Toplam		323.610,57

2.8- 38.60.53.08 Dış Hekimliği Fakültesi Bilançosu

AKTİF			PASİF		
1	Dönen Varlıklar	1.854.860,11	3	Kısa Vadeli Yabancı Kaynaklar	181.525,01
10	Hazır Değerler	341.131,92	32	Ticari Borçlar	37.077,79
102	Bankalar Hesabı	341.131,92	320	Satıcılar Hesabı	32.999,58
12	Ticari Alacaklar	1.203.757,73	326	Alınan Depozito ve Teminatlar Hes	4.078,21
120	Alıcılar Hesabı	1.203.757,73	36	Ödenecek Diğer Yükümlülükler	144.447,22
15	Stoklar	295.488,64	360	Ödenecek Vergi ve Fonlar Hesabı	68.739,71
150	İlk Madde ve Malzeme Hesabı	295.488,64	362	Ödenecek Döner Sermaye Yük. Hes	12.681,90
18	Gelecek Aylara Ait Giderler ve Gel.Tah	14.481,82	363	Ödenecek Döner Sermaye Kat. Pay.	63.025,61
180	Gelecek Aylara Ait Giderler Hesabı	14.481,82	5	Öz Kaynaklar	1.673.335,10
267	Diğer Maddi Olmayan Duran Var.Hes.	10.000,00	57	Geçmiş Yıllar Karları	1.086.897,00
268	Birikmiş Amortismanlar Hesabı -	-10.000,00	570	Geçmiş Yıllar Karları Hesabı	1.086.897,00
			59	Dönem Net Karı /Zararı	586.438,10
			590	Dönem Net Karı Hesabı	586.438,10
Toplam		1.854.860,11	Toplam		1.854.860,11

2.9- 38.60.53.09 Türkçe Öğretimi Uygulama ve Araştırma Merkezi Bilançosu

AKTİF			PASİF		
1	Dönen Varlıklar	23.861,66	3	Kısa Vadeli Yabancı Kaynaklar	4.068,22
10	Hazır Değerler	23.392,66	36	Ödenecek Diğer Yükümlülükler	4.068,22
102	Bankalar Hesabı	23.392,66	360	Ödenecek Vergi ve Fonlar Hesabı	3.336,20
19	Diğer Dönen Varlıklar	469,00	361	Ödenecek Sosyal Güvenlik Kes.Hes	732,02
190	Devreden Katma Değer Vergisi Hesabı	469,00	5	Öz Kaynaklar	19.793,44
			57	Geçmiş Yıllar Karları	9.274,12
			570	Geçmiş Yıllar Karları Hesabı	9.274,13
			59	Dönem Net Karı/ Zararı	10.519,32
			590	Dönem Net Karı Hesabı	10.519,32
Toplam		23.861,66	Toplam		23.861,66

2.10- 38.60.53.10 Basımevi ve Matbaa Müdürlüğü Bilançosu

AKTİF			PASİF		
1	Dönen Varlıklar	35.881,26	3	Kısa Vadeli Yabancı Kaynaklar	1.982,91
10	Hazır Değerler	35.600,18	36	Ödenecek Diğer Yükümlülükler	1.982,91
102	Bankalar Hesabı	35.600,18	360	Ödenecek Vergi ve Fonlar Hesabı	425,06
12	Ticari Alacaklar	281,08	362	Ödenecek Döner Sermaye Yük. Hes	1.557,85
120	Alıcılar Hesabı	281,08	5	Öz Kaynaklar	33.898,35
			57	Geçmiş Yıllar Karları	42.054,82

			570	Geçmiş Yıllar Karları Hesabı	42.054,82
			59	Dönem Net Karı /Zararı	-8.156,47
			591	Dönem Net Zararı Hesabı-	-8.156,47
Toplam		35.881,26	Toplam		35.881,26

2.11- 38.60.53.11 Mühendislik Fakültesi Bilançosu

AKTİF			PASİF		
1	Dönen Varlıklar	4.340,56	5	Öz Kaynaklar	4.340,56
10	Hazır Değerler	2.283,87	57	Geçmiş Yıllar Karları	1.724,41
102	Bankalar Hesabı	2.283,87	570	Geçmiş Yıllar Karları Hesabı	1.724,41
12	Ticari Alacaklar	1.180,00	59	Dönem Net Karı /Zararı	2.616,15
120	Alıcılar Hesabı	1.180,00	590	Dönem Net Karı Hesabı	2.616,15
19	Diğer Dönen Varlıklar	876,69			
190	Devreden Katma Değer Vergisi Hesabı	876,69			
Toplam		4.340,56	Toplam		4.340,56

2.12- 38.60.53.12 Merkezi Araştırma Laboratuvarı Uygulama ve Araştırma Merkezi Bilançosu

AKTİF			PASİF		
1	Dönen Varlıklar	145.208,51	3	Kısa Vadeli Yabancı Kaynaklar	4.073,22
10	Hazır Değerler	141.187,71	36	Ödenecek Diğer Yükümlülükler	4.073,22
102	Bankalar Hesabı	141.187,71	360	Ödenecek Vergi ve Fonlar Hesabı	2.732,36
12	Ticari Alacaklar	4.020,80	362	Ödenecek Döner Sermaye Yük. Hes	1.340,86
120	Alıcılar Hesabı	4.020,80	5	Öz Kaynaklar	141.135,29
			57	Geçmiş Yıllar Karları	51.219,72
			570	Geçmiş Yıllar Karları Hesabı	51.219,72
			59	Dönem Net Karı/ Zararı	89.915,57
			590	Dönem Net Karı Hesabı	89.915,57
Toplam		145.208,51	Toplam		145.208,51

2.13- 38.60.53.13 Eğitim Fakültesi Bilançosu

AKTİF			PASİF		
1	Dönen Varlıklar	1.248.703,94	3	Kısa Vadeli Yabancı Kaynaklar	86.028,27
10	Hazır Değerler	1.248.703,94	36	Ödenecek Diğer Yükümlülükler	86.028,27
102	Bankalar Hesabı	1.248.703,94	360	Ödenecek Vergi ve Fonlar Hesabı	44.462,54
267	Diğer Maddi Olmayan Duran Var.Hes.	16.250,00	362	Ödenecek Döner Sermaye Yük. Hes	41.565,73
268	Birikmiş Amortismanlar Hesabı -	-16.250,00	5	Öz Kaynaklar	1.162.675,67
			57	Geçmiş Yıllar Karları	1.030.344,53
			570	Geçmiş Yıllar Karları Hesabı	1.030.344,53
			59	Dönem Net Karı /Zararı	132.331,14
			590	Dönem Net Karı Hesabı	132.331,14
Toplam		1.248.703,94	Toplam		1.248.703,94

2.14- 38.53.60.14 Tıp Fakültesi Deney Hayvanları Uygulama Ünitesi Bilançosu

AKTİF			PASİF		
1	Dönen Varlıklar	6.282,45	3	Kısa Vadeli Yabancı Kaynaklar	249,85
10	Hazır Değerler	6.058,94	36	Ödenecek Diğer Yükümlülükler	249,85
102	Bankalar Hesabı	6.058,94	362	Ödenecek Döner Sermaye Yük. Hes	249,85
19	Diğer Dönen Varlıklar	223,51	5	Öz Kaynaklar	6.032,60
190	Devreden Katma Değer Vergisi Hesabı	223,51	57	Geçmiş Yıllar Karları	4.843,22
			570	Geçmiş Yıllar Karları Hesabı	4.843,22
			59	Dönem Net Karı/ Zararı	1.189,38
			590	Dönem Net Karı Hesabı	1.189,38
Toplam		6.282,45	Toplam		6.282,45

2.15-38.60.53.00 Döner Sermaye İşletmesi Genel Bilançosu

AKTİF			PASİF		
1	Dönen Varlıklar	4.035.743,01	3	Kısa Vadeli Yabancı Kaynaklar	317.329,50
10	Hazır Değerler	2.462.363,25	32	Ticari Borçlar	37.077,79
102	Bankalar Hesabı	2.462.363,25	320	Satıcılar Hesabı	32.999,58

12	Ticari Alacaklar	1.257.278,18	326	Alınan Depozito ve Teminatlar Hes	4.078,21
120	Alicılar Hesabı	1.209.933,43	36	Ödenecek Diğer Yükümlülükler	280.151,71
123	Banka Kredi Kartlarından Alacakl. Hesabı	47.344,75	360	Ödenecek Vergi ve Fonlar Hesabı	152.270,56
15	Stoklar	295.488,64	361	Ödenecek Sosyal Güvenlik Kes.Hes	732,02
150	İlk Madde ve Malzeme Hesabı	295.488,64	362	Ödenecek Döner Sermaye Yük. Hes	64.123,52
18	Gelecek Aylara Ait Giderler ve Gel.Tah	14.481,82	363	Ödenecek Döner Sermaye Kat. Pay.	63.025,61
180	Gelecek Aylara Ait Giderler Hesabı	14.481,82	5	Öz Kaynaklar	3.718.513,51
19	Diğer Dönen Varlıklar	6.131,12	50	Ödenmiş Sermaye	100.000,00
190	Devreden Katma Değer Vergisi Hesabı	6.131,12	500	Sermaye Hesabı	100.000,00
267	Diğer Maddi Olmayan Duran Var.Hesabı	51.272,00	57	Geçmiş Yıllar Karları	2.591.790,75
268	Birikmiş Amortismanlar Hesabı -	-51.272,00	570	Geçmiş Yıllar Karları Hesabı	2.591.790,75
			58	Geçmiş Yıllar Zararları	-14.969,08
			580	Geçmiş Yıllar Zararları Hesabı -	-14.969,08
			59	Dönem Net Karı Zararı	1.041.691,84
			590	Dönem Net Karı Hesabı	1.041.691,84
	Toplam	4.035.743,01		Toplam	4.035.743,01

2.15-38.60.53.00 Döner Sermaye İşletmesi Genel Gelir Tablosu

	2015 Yılı	2014 Yılı
A-BRÜT SATIŞLAR	6.061.941,56	5.264.214,88
1-Yurt İçi Satışlar	6.027.541,61	5.210.012,18
2-Yurt Dışı Satışlar		0,00
3-Diğer Gelirler	34.399,95	54.202,70
B-SATIŞ İNDİRİMLERİ (-)	12.580,11	2.950,00
1-Satıştan İadeler (-)	12.580,11	2.920,00
2-Satıştan İskontolar (-)	0,00	0,00
3-Diğer İndirimler (-)	0,00	0,00
C-NET SATIŞLAR	6.049.361,45	5.261.264,88
D-SATIŞLARIN MALİYETİ (-)	1.517.048,63	897.676,00
1-Satılan Mamüller Maliyeti (-)		0,00
2-Satılan Ticari Mallar Maliyeti (-)		0,00
3-Satılan Hizmet Maliyeti (-)	1.517.048,63	897.676,00
4-Diğer Satışların Maliyeti (-)	0,00	0,00
BRÜT SATIŞ KARI VEYA ZARARI	4.532.312,82	4.363.588,88
E-FAALİYET GİDERLERİ	3.431.120,05	2.690.952,70
1-Araştırma ve Geliştirme Giderleri (-)		0,00
2-Pazarlama, Satış ve Dağıtım Giderleri (-)		0,00
3-Genel Yönetim Giderleri (-)	3.431.120,05	2.690.952,70
FAALİYET KARI VEYA ZARARI	1.101.192,77	1.672.636,18
F-DİĞER FAALİYETLERDEN OLAĞAN GELİR VE KARLAR	135.238,19	60.707,01
1-Faiz Gelirleri	134.675,67	58.815,61
2-Konusu Kalmayan Karşılıklar	0,00	0,00
3-Menkul Kıymet Satış Karları	0,00	0,00
4-Kambiyo Karları	0,00	0,00
5-Reeskont Faiz Gelirleri	0,00	0,00
6-Faaliyetlerle İlgili Diğer Olağan Gelir ve Karlar	493,69	1.891,40
G-DİĞER FAAL. OLAĞAN GİDER VE ZARARLAR(-)	0,00	0,00
1-Komisyon Giderleri (-)	0,00	0,00

2-Karşılık Giderleri (-)	0,00	0,00
3-Menkul Kıymet Satış Zararları (-)	0,00	0,00
4-Kambiyo Zararları (-)	0,00	0,00
5-Reeskont Faiz Giderleri (-)	0,00	0,00
6-Diğer olağan Gider ve Zararlar (-)	0,00	0,00
H-FİNANSMAN GİDERLERİ (-)	0,00	0,00
1-Kısa Vadeli Borçlanma Giderleri (-)	0,00	0,00
2-Uzun Vadeli Borçlanma Giderleri (-)	0,00	0,00
OLAĞAN KAR VEYA ZARAR	1.236.430,96	1.733.343,19
I-OLAĞAN DIŞI GELİR VE KARLAR	0,12	0,00
1-Önceki Dönem Gelir ve Karları	0,00	0,00
2-Diğer Olağandışı Gelir ve Karlar	0,12	0,00
J-OLAĞANDIŞI GİDER VE ZARARLAR (-)	194.739,24	0,00
1-Çalışmayan Kısım Gider ve Zararları (-)	0,00	0,00
2-Önceki Dönem Gider ve Zararları (-)	0,00	0,00
3-Diğer Olağandışı Gider ve Zararlar (-)	194.739,24	0,00
DÖNEM KARI VEYA ZARARI	1.041.691,84	1.733.343,17
K-DÖNEM KARI VERGİ VE DİĞER YASAL YÜK. KARŞ.(-)	0,00	0,00
DÖNEM NET KARI VEYA ZARARI	1.041.691,84	1.733.343,19

3-Mali Denetim Sonuçları

Üniversitemiz Döner Sermaye İşletmesi 2014 yılı Sayıştay Denetim Raporu 01.10.2015 tarihinde yayımlanmış olup; mali rapor ve tablolarının tüm önemli yönleriyle doğru ve güvenilir bilgi içerdiği kanaatine varıldığını raporunda belirtmiştir. 2015 yılına ilişkin denetimimiz 2016 yılı Şubat ayında Sayıştay tarafından yapılmış olup denetim sonuç raporları bu tarih itibarıyla yayımlanmamıştır.

B-Performans Bilgileri

1-Faaliyet ve Proje Bilgileri

Üniversitemiz Döner Sermaye İşletmesi faaliyet alanları çerçevesinde 2015 yılında on dört birim olarak faaliyetlerini sürdürmüştür. Birimler itibarıyla gelir ve giderleri ayrı ayrı tutulmakta olup yukarıda belirtilen mali hazırlanmıştır.

IV- KURUMSAL KABİLİYET VE KAPASİTENİN DEĞERLENDİRİLMESİ

A. Üstünlükler

- Üniversite yönetiminin desteği
- Kanun ve Yönetmeliklere uyumlu bir şekilde çalışılması,
- Çalışanlarımızın dinamik, araştırmacı, ve özverili olması,
- Çalışma ortamının sıcak ve samimi olması,
- Maliye Bakanlığının yazılım desteği (DMİS)

B. Zayıflıklar

- Personel sayısının yetersiz olması nedeniyle işlerde aksamaların yaşanması,
- Kampus içinde Saymanlık Müdürlüğü'nün olmaması,

C. Değerlendirme

B zayıflıklar bölümünde belirtilen ihtiyaçların giderilmesi halinde birimimiz hizmetlerinin daha verimli olacağı düşünülmektedir.

V- ÖNERİ VE TEDBİRLER

Üniversitemiz bünyesinde döner sermaye saymanlığı olmaması nedeniyle saymanlığa evrak ulaşımında yaşanan sıkıntıların aşılması konusunda öncelikli olarak Üniversitemiz kampüs alanı içinde bir saymanlık müdürlüğünün açılmasını sağlamak,

Döner sermaye ek ödemelerinin hesaplanması için bir yazılımın olmaması nedeniyle ön mali kontrolün daha dikkatli yapılması gerekmektedir.

Personel eksikliğinin giderilmesi için yeterli sayıda personelin döner sermaye işletmesinde görevlendirilmesi gerekmektedir.

İÇ KONTROL GÜVENCE BEYANI

Harcama yetkilisi olarak yetkim dâhilinde;

Bu raporda yer alan bilgilerin güvenilir, tam ve doğru olduğunu beyan ederim.

Bu raporda açıklanan faaliyetler için işletme bütçesinde belirtildiği şekilde elde edilen kaynakların etkili, ekonomik ve verimli bir şekilde kullanıldığını, görev ve yetki alanım çerçevesinde iç kontrol sisteminin idari ve mali kararlar ile bunlara ilişkin işlemlerin yasallık ve düzenliliği hususunda yeterli güvenceyi sağladığını ve harcama birimimizde süreç kontrolünün etkin olarak uygulandığını bildiririm.

Bu güvence, harcama yetkilisi olarak sahip olduğum bilgi ve değerlendirmeler, iç kontroller, iç denetçi raporları ile Sayıştay raporları gibi bilgim dâhilindeki hususlara dayanmaktadır.

Burada raporlanmayan, idarenin menfaatlerine zarar veren herhangi bir husus hakkında bilgim olmadığını beyan ederim. (Rize 2016)

Prof. Dr. Hüseyin KARAMAN
Rektör